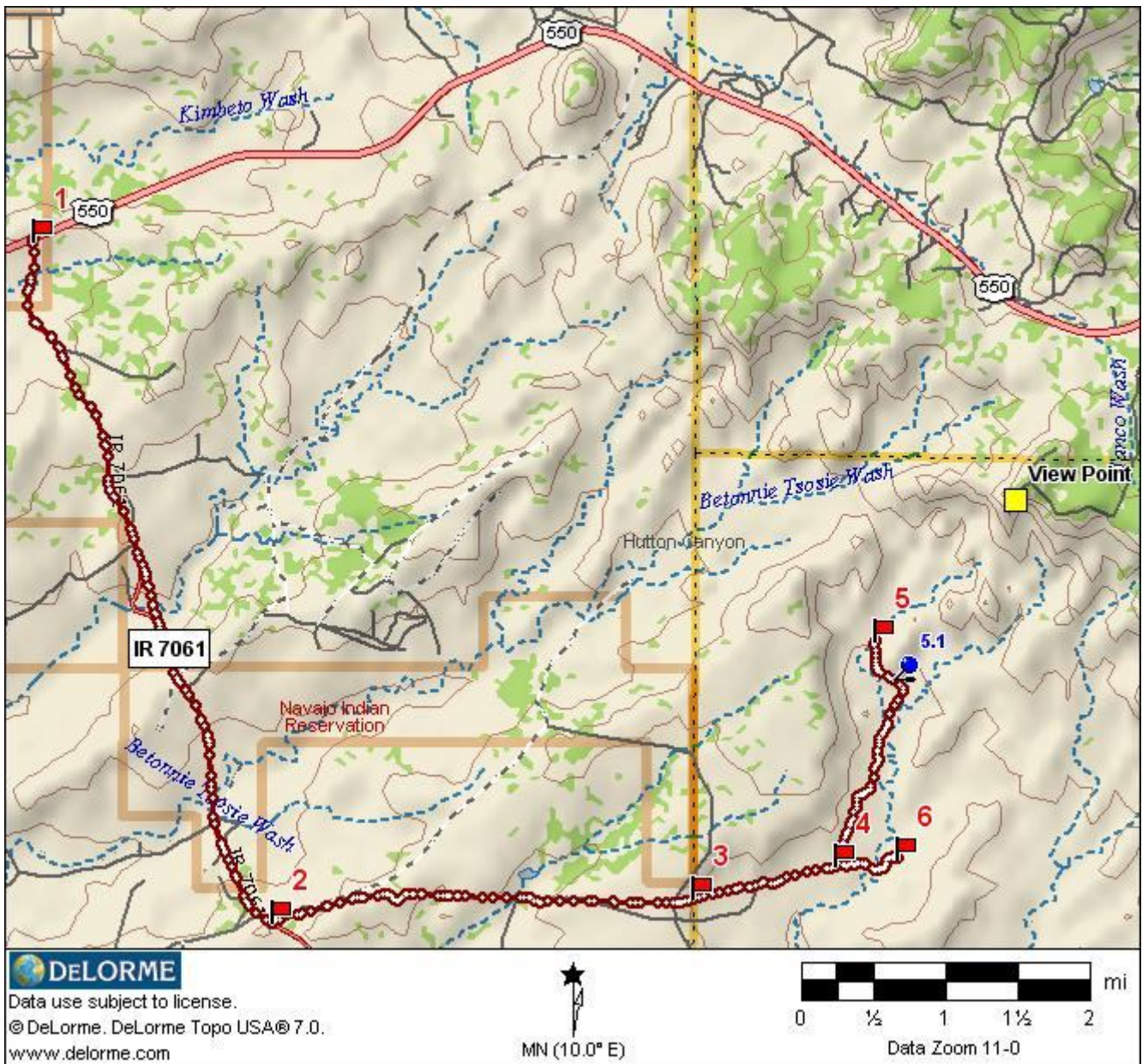


Lybrook Badlands

Die Hauptzufahrt und zwei Hoodoo Gruppen



Karte wurde mit Topo USA von DeLorme erstellt – www.delorme.com

- 1** ▶ **Von Cuba (Brücke über Puerco River) kommend:** Nach ca. 48,0 Meilen nach Süden (links) auf die CR7900 abbiegen.
- ▶ **Von Bloomfield (Kreuzung US64/US550) kommend:** Nach ca. 47,8 Meilen nach Süden (rechts) auf die CR7900 abbiegen.

Zwischen Milemarker 112 und 113, gegenüber der Einfahrt auf die CR 7900 ist eine Tankstelle. Es ist eine kleine Asphaltstraße, die auch als Zufahrt zum Chaco Canyon genutzt wird, der hier auch ausgeschildert ist. Nach ca. 5,1 Meilen geht die CR7950 zum Chaco Canyon rechts ab. Man folgt jedoch der CR7900 noch ca. 0,1 Meilen.

2 und biegt dann nach Osten (links) auf eine schmalere (und auch holprigere) Gravel-/Dirtroad ab. Eine Bezeichnung für diese konnten wir nicht finden. In dem Gebiet gibt es ein regelrechtes Geflecht kleiner Dirt Roads, die von Öl- und Erdgasfirmen „angelegt“ wurden. Das Verlassen der CR7900 würden wir nur mit einem Fahrzeug

mit HC empfehlen, denn die Dirt Roads der Erdölfirmen sind teilweise in einem sehr miesen Zustand (ausgefahren, holprig, sandig).

3 Bereits nach ca. 3,0 Meilen befindet sich nördlich der Dirt Road, gleich am Wegesrand, die erste Hoodoo Gruppe. In deren vorderen Bereich kann man etwas herumstöbern, der hintere Teil ist durch einen Zaun abgesperrt.



Nur ein paar Hundert Meter weiter trifft man auf die typischen farbigen Badlands.



4 Ca. 1,0 Meilen nach Punkt 3 erreicht man nun die kleine „Stichstraße“, die uns zum „Parkplatz“, dem Ausgangspunkt unserer Wanderung bringt. Diese Dirt Road war etwas schmaler und teilweise sehr holprig.

5 Nach weiteren ca. 1,8 Meilen kreuzt ein kleiner Wash die Straße, dort parkten wir das Auto am Rand der Dirt Road. Hier starteten wir mit unserer Wanderung.

6 Ca. 0,5 Meilen hinter dem Abzweig der Stichstraße trifft man auf eine weitere kleine Hoodoo Gruppe am Straßenrand. (Die Stichstraße, die hier nach Norden führt kann man ignorieren, man landet bei einer Pumpstation, weit weg von den „interessanten“ Gebieten.)

Wir sind die Straßen anschließend noch ein Stück weiter nach Osten gefahren, denn die Ausblicke auf die Landschaft ringsherum machten neugierig. Der Anblick erinnerte mich etwas an die Cottonwood Canyon Road. Vereinzelt sah man Badlands, an denen diverse Hoodoos gerade am Entstehen waren. Nett – aber kein „must see“.



Zudem wurde die Straße nun so miserabel (extrem ausgefahren, sandig, der Unterboden grüßte uns mehrmals), dass wir bei der nächsten Gelegenheit wendeten.


Koordinaten (WGS84, Grad Minuten Sekunden)


Punkt 1: Abzweig vom Hwy 550	N36 14 26.9 W107 42 22.7
Punkt 2: Abzweig	N36 10 21.7 W107 40 35.8
Punkt 3: Hoodoo Gruppe 1	N36 10 29.9 W107 37 28.4
Punkt 4: Abzweig	N36 10 41.8 W107 36 25.0
Punkt 5: Parkplatz	N36 12 03.0 W107 36 07.1
Punkt 6: Hoodoo Gruppe 2	N36 10 44.7 W107 35 57.1


Länge der Strecke (one way ab Hwy 550 bis Parkplatz, ohne Hoodoo Gruppe 2): ca. 11,0 Meilen


Zeitbedarf (one way ab Hwy 550, reine Fahrtzeit, ohne Hoodoo Gruppe 2): ca. 30-35 Minuten.

Update 2010:

 (5.1) Diesen Bereich hatten wir uns als möglichen Ausgangspunkt für eine Erkundung zu Fuß vorgemerkt. Die Straße führt hier nah an einer kleinen Mesa entlang und man sieht erste Terrassen und hoodoo-ähnliche Gebilde. Eine Erkundung lohnt sich hier sicherlich auch.

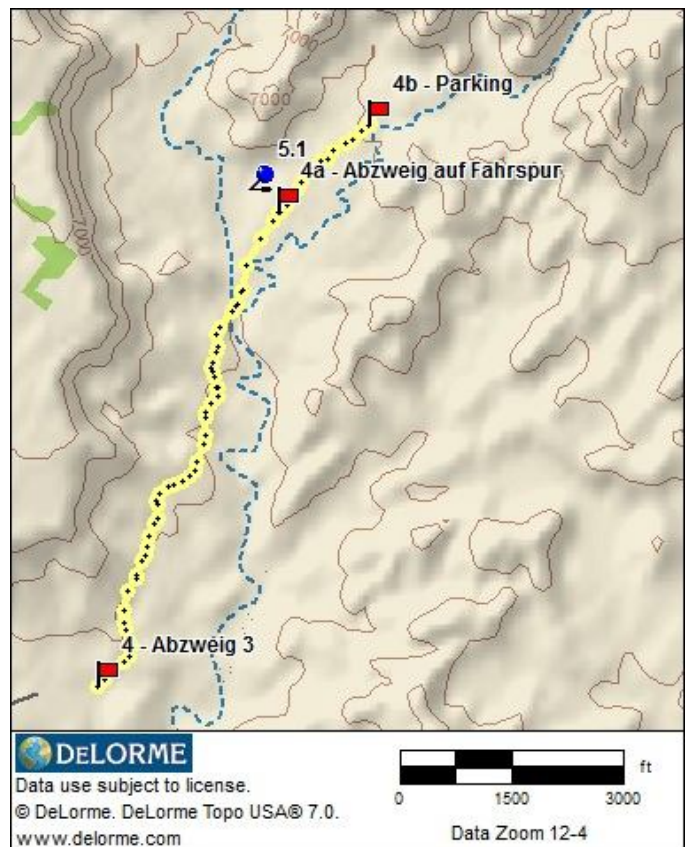
Im Mai 2010 war es dann soweit: Gerd und ich machten eine zweite Exkursion in die Lybrook Badlands. Letztes Jahr waren wir in einem Tal, welches östlich von einer kleinen Mesa begrenzt wird. Dieses Jahr wollten wir uns auf der anderen Seite dieser Mesa umschaun. Die Zufahrt ist bis zu Punkt  4 identisch.

 4a Nach ca. 1,2 Meilen verließen wir die Dirt Road und bogen auf eine "Fahrspur" ab.

 4b Holprige 0,4 Meilen weiter stellten wir das Auto ab und machten uns zu Fuß auf den Weg.

Länge der Strecke (one way ab Hwy 550 bis Parkplatz, ohne Hoodoo Gruppe 2): ca. 10,9 Meilen

Zeitbedarf (one way ab Hwy 550, reine Fahrtzeit, ohne Hoodoo Gruppe 2): ca. 30-35 Minuten.



Karte wurde mit Topo USA von DeLorme erstellt –
www.delorme.com

Koordinaten (WGS84, Grad Minuten Sekunden)

Punkt 4a: Abzweig auf Fahrspur	N36 11 43.9 W107 35 55.5
Punkt 4b: Parkplatz	N36 11 55.2 W107 35 40.9