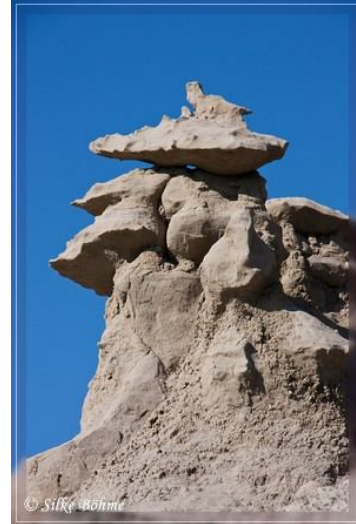
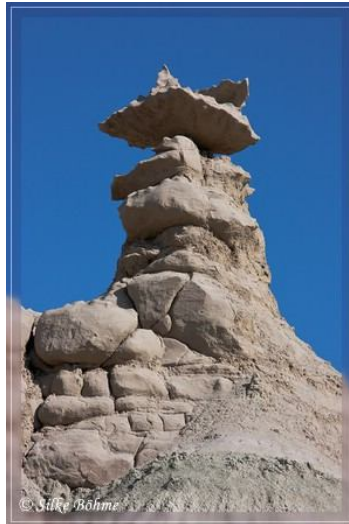
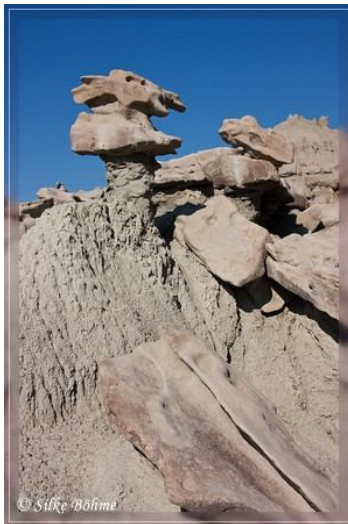


„Back of Fantasy Canyon“, Utah

Der Fantasy Canyon in der Nähe von Vernal ist bei den Naturliebhabern eine beliebte Location. Auf der Webseite des BLM erhält man Informationen zur Lage und Geologie.

Aber es lohnt sich auch durchaus, mal "hinter" den Fantasy Canyon zu schauen. Auch dort findet man schöne Formationen - wenn natürlich auch nicht so spektakulär, wie die im Fantasy Canyon.



"Back of Fantasy Canyon" ist nur einen Katzensprung vom Fantasy Canyon entfernt. Statt von der Glen Bench Road zum Parkplatz beim Fantasy Canyon abzubiegen folgt man der Glen Bench Road noch für ca. 1,9 Meilen und biegt dann auf eine kleine Road ab, die quasi zur Rückseite des Hügels führt, an dessen Westseite sich der Fantasy Canyon befindet.

An dieser Rückseite sind wir ca. 1 Meile umhergestreift.

Zeitbedarf mind. 1 Stunde.

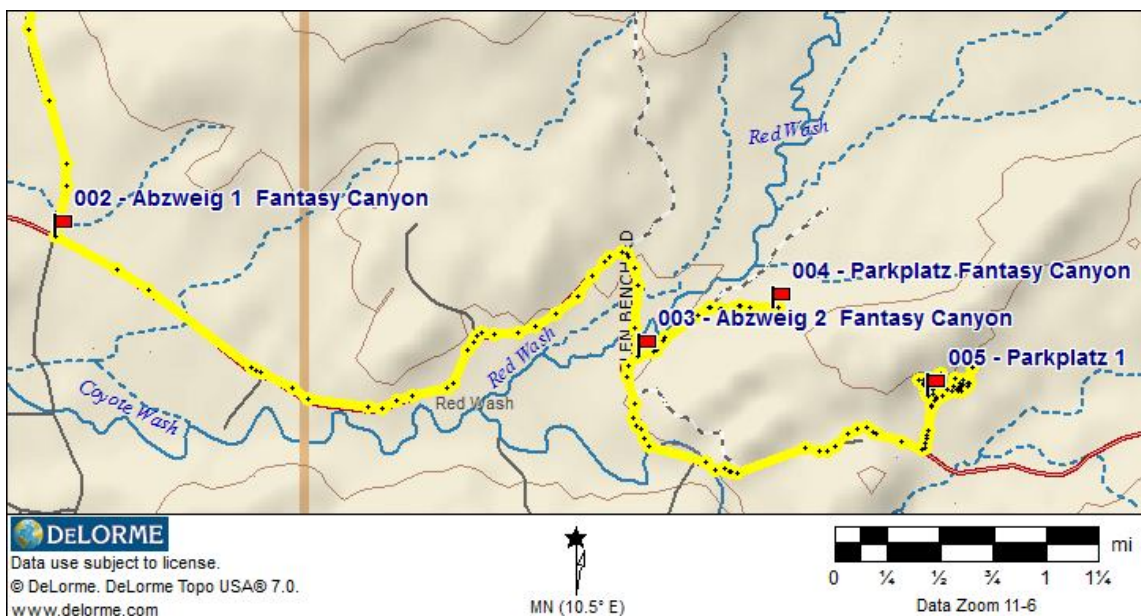
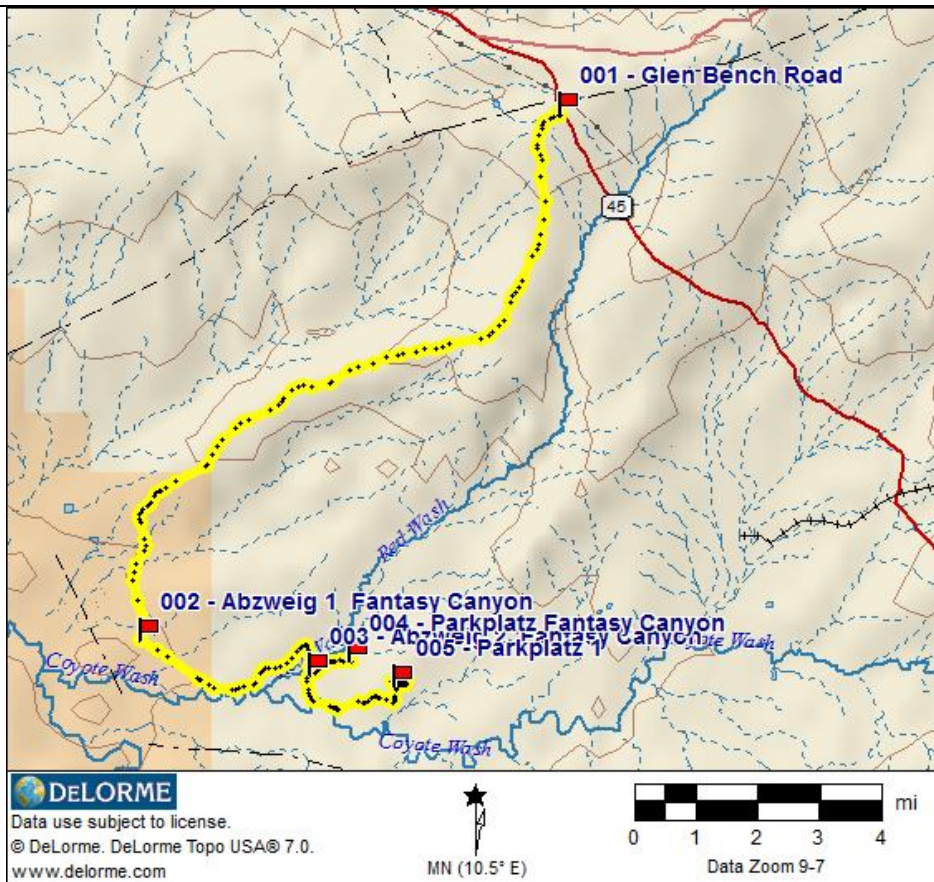
Beschaffenheit der Straßen : Überwiegend Lehmboden.

Erforderliches Fahrzeug: Die Qualität der einzelnen Dirt Roads variiert natürlich ständig. PKW dürfte i.d.R. ausreichend sein. HC oder 4WD war bei unserem Besuch nicht erforderlich.

Bei Nässe sollte man nicht in dieses Gebiet fahren!

Karten:

Die Karten wurde mit Topo USA7.0 von DeLorme www.delorme.com erstellt



Informationen basieren auf Besuch im September 2012